

# PROPOSTE PER IL PAESAGGIO OLIVETATO STORICO UMBRO

a cura del

«Laboratorio sul Paesaggio Olivetato Storico»

*Claudia Mancinelli, Maria Elena Menconi, Francesco Musotti,  
Luigi Nasini, Antonio Pierri, Primo Proietti,  
Biancamaria Torquati, Sonia Venanzi e Marco Vizzari*

Università degli Studi di Perugia, Dipartimento di Scienze Agrarie,  
Alimentari e Ambientali

*Alvaro Paggi e Tiziana Ravagli*

Comune di Trevi, Osservatorio regionale per la Biodiversità, Fondazione Villa Fabri

*Elisabetta Cotozzolo, Leonardo Laureti e Andrea Sisti*

Landscape Office Engineering

*Leopoldo Farinelli e Carlo Sportolaro*

Dottori Agronomi Liberi Professionisti

**IL PAESAGGIO OLIVETATO STORICO DELLA VALLE UMBRA**

TREVI AUDITORIUM SAN FRANCESCO - COMPLESSO MUSEALE VENERDÌ 5 DICEMBRE 2014



## Prima Parte – Il contesto

1. I luoghi e le forme del paesaggio olivetato di Trevi

*Alvaro Paggi e Tiziana Ravagli*

## Seconda Parte - Le analisi

2. Applicazione della metodologia di Valutazione Storico Ambientale (VASA) al paesaggio olivetato di Trevi

*Carlo Sportolaro*

3. L'economia agricola e l'olivicoltura di Trevi

*Francesco Musotti, Antonio Pierri e Biancamaria Torquati*

4. Analisi diacronica dell'uso del suolo 1955- 2012. Le politiche agricole per l'olivicoltura

*Elisabetta Cotozzolo, Leonardo Laureti e Andrea Sisti*

5. L'olivo e gli elementi caratteristici delle sistemazioni fondiari tradizionali

*Leopoldo Farinelli*

6. Olivo e Carbonio ... nella Valle Umbra: creazione di una filiera olivicola sostenibile e per la valorizzazione dei prodotti

*Primo Proietti e Luigi Nasini*

## Terza Parte - Le proposte

7. Ipotesi di Contratto di Paesaggio per il Parco agricolo degli olivi storici di Trevi  
*Maria Elena Menconi e Claudia Mancinelli*
8. La rilevanza dei servizi urbani ed ecosistemici per la popolazione locale:  
un modello multicriteri per un approccio partecipativo  
*Marco Vizzari e Sara Antognelli*
9. Il concorso di idee  
*Elisabetta Cotozzolo, Leonardo Laureti e Andrea Sisti*
10. Rete italiana dei paesaggi olivetati storici per difendere e valorizzare  
*Bernardino Sperandio, Biancamaria Torquati, Sonia Venanzi e Giulia Giacchè*

### 3. L'economia agricola e l'olivicoltura di Trevi

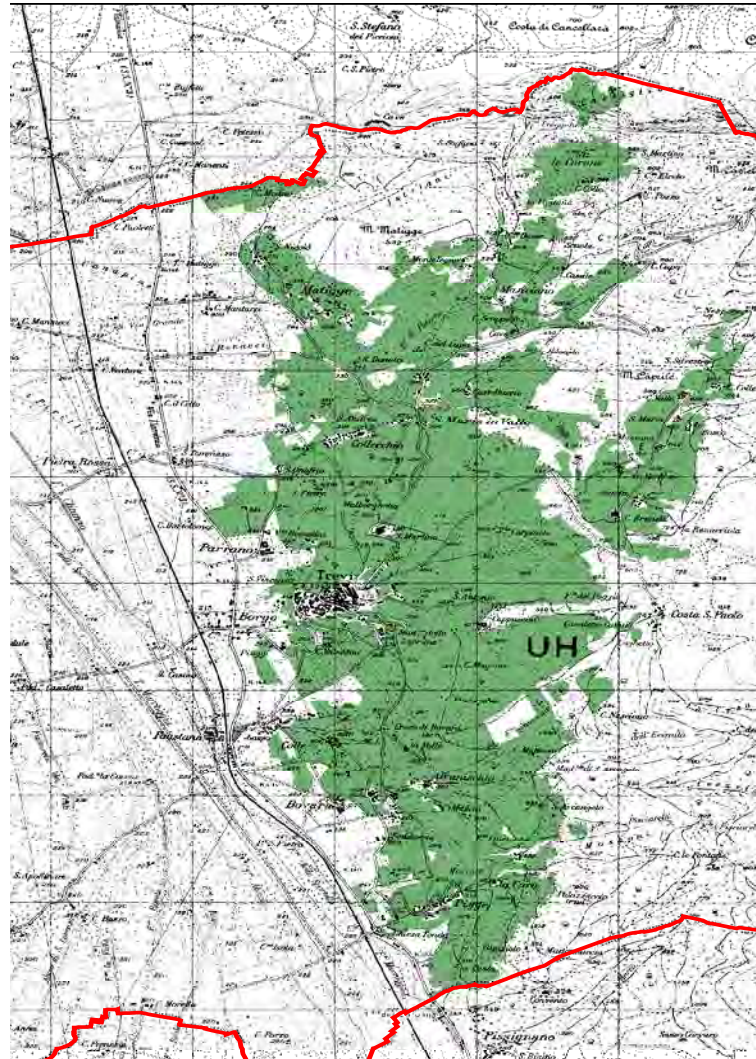
*Francesco Musotti, Antonio Pierri e Biancamaria Torquati*

**IL PAESAGGIO OLIVETATO STORICO DELLA VALLE UMBRA**

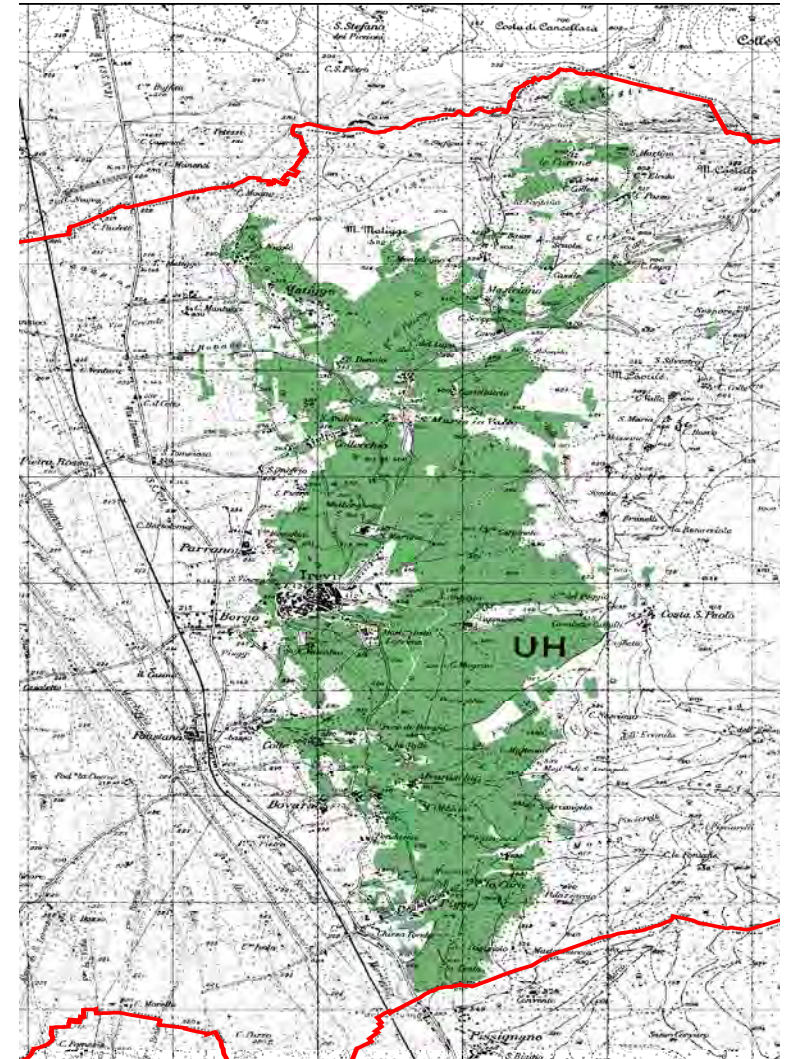
TREVI AUDITORIUM SAN FRANCESCO - COMPLESSO MUSEALE VENERDÌ 5 DICEMBRE 2014



# OLIVETI, TREVISI



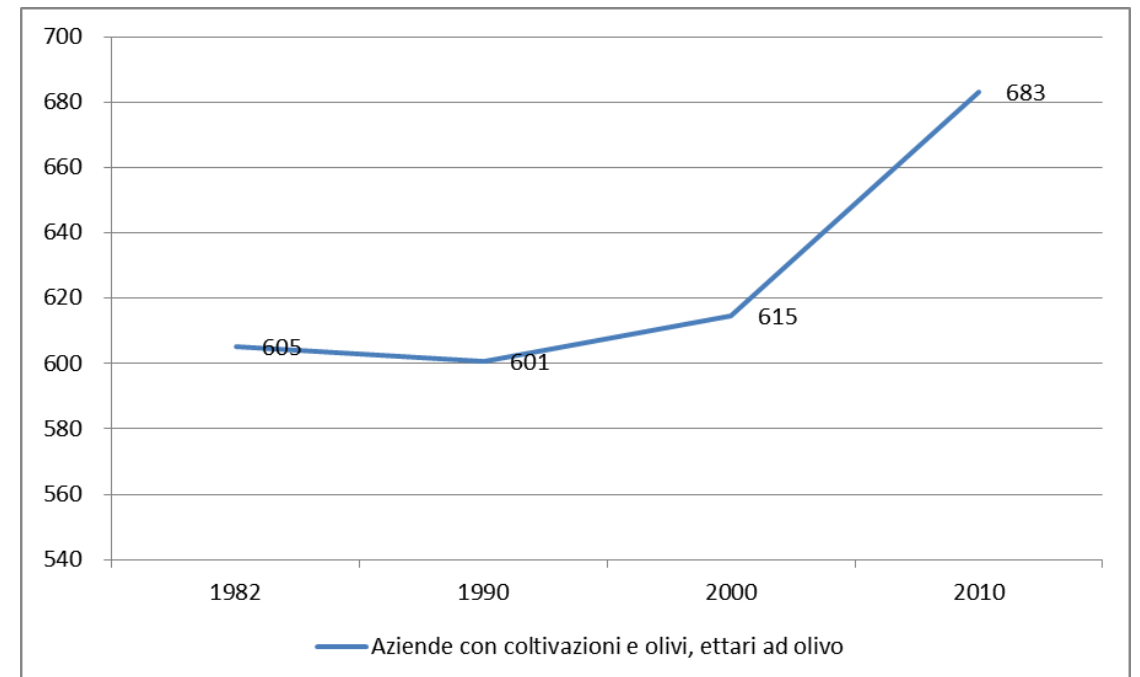
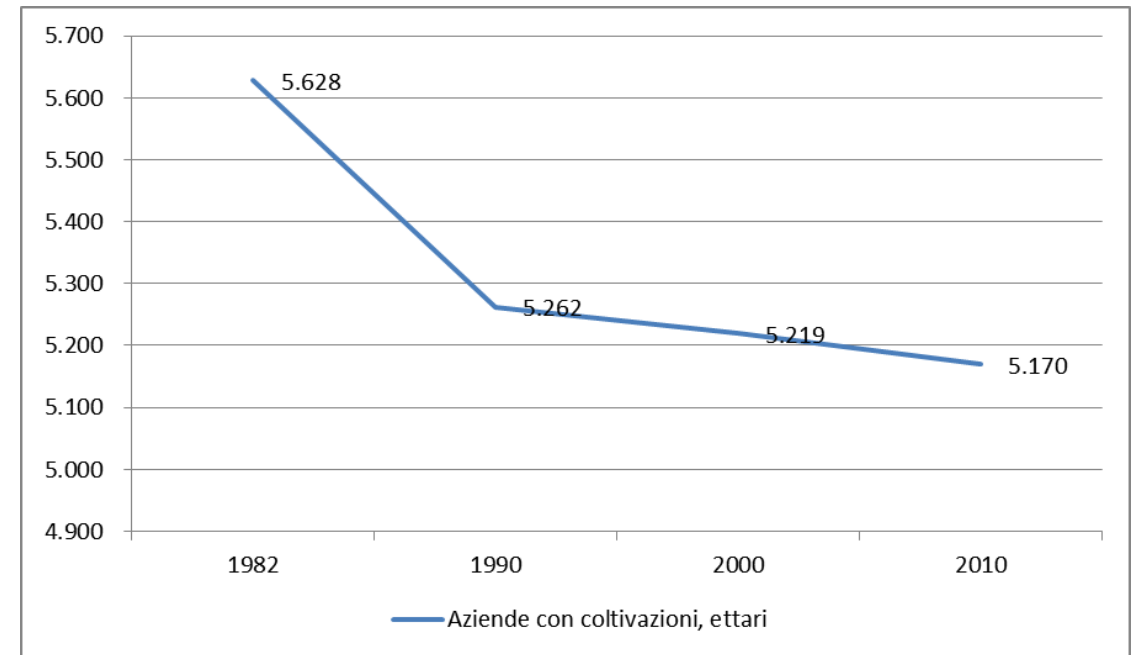
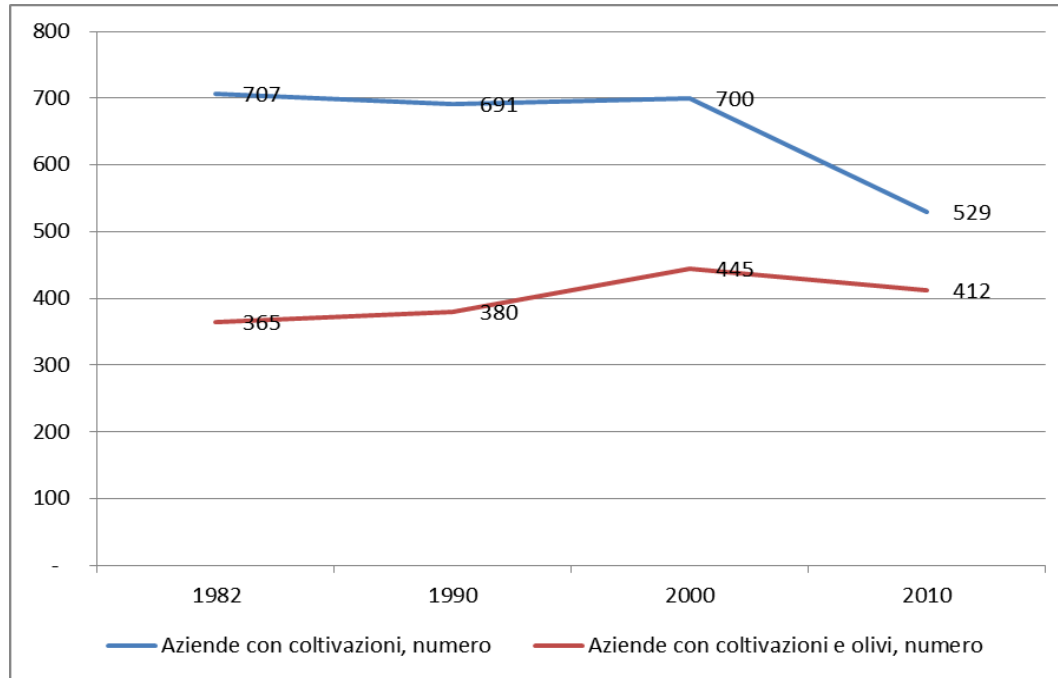
Anno 1955 Ettari 1.266



Anno 2012 Ettari 961

Censimento 2010 Ettari 683

# CENSIMENTI AGRICOLTURA, TREVISO



## OLIVICOLTURA, TREVISO

	1 ettaro	683 ettari
Resa, Kg di olive a pianta	14	
Numero di piante ad ettaro	270	
Resa, Kg di olive a ettaro	3.780	2.581.740
Resa in olio	13%	
Olio extravergine ad ettaro	491,4	335.626
Prezzo di vendita di 1 kg di olio	8,0	
Valore della produzione ad ettaro	3.931	2.685.010
Valore della produzione per ora di lavoro manuale	19,1	
Valore della produzione per ora di lavoro meccanizzata	65,5	
Retribuzione manodopera, euro/ora	12,0	
Retribuzione manodopera, euro/ettaro	2.472,0	1.688.376
Valore di un ettaro di oliveto in classe A, Regione agraria 12	25.000	17.075.000
Bollettino ufficilae n.56 del 19 dicembre 2012		

## OLIVICOLTURA, TREVISO

	1 ettaro	683 ettari	Ulu	mesi uomo
Ore di lavoro ad ettaro con potatura e raccolta manuale	206	140.698	78,2	938
Ore di lavoro ad ettaro con potatura e raccolta meccanica	60	40.980	22,8	273

Misure Psr 2007-2013. Anno 2013	Ettari	Premio/ ha	Premi totali
Indennità a favore degli agricoltori delle zone montane e delle zone caratterizzate da svantaggi naturali, diverse dalle zone montane (Misura 211 - 212)	228	200	45.600
Pagamenti agroambientali Misura 124			
Introduzione e/o mantenimento di metodi di produzione integrata (Misura 124A) *	223	295	65.686
Introduzione e/o mantenimento di metodi di produzione biologica (Misura 124B)*	168	405	68.191
Miglioramento della qualità dei suoli (Misura 124K)	4	210	940
<b>Totale complessivo</b>	<b>624</b>		<b>180.417</b>

(\*) Premi per aree rurali intermedie. Per aree con problemi complessi di sviluppo i premi sono 125 euro/ha e 270 euro/ha)



# CENSIMENTO AGRICOLTURA, TREVISO

Anno 2010

Classe di SAU	Ettari	Aziende
0,01-0,99 ettari	78	169
1-1,99 ettari	65	78
2-2,99 ettari	46	41
3-4,99 ettari	68	44
5-9,99 ettari	132	47
10-19,99 ettari	105	19
20-29,99 ettari	121	9
30-49,99 ettari	25	3
50-99,99 ettari	43	2
In totale	683	412

	Ettari	Aziende
Censimento 2010	683	412
Sian 2013	675	360
Sian 2013/Istat 2010	99%	87%

## OLIVICOLTURA, TREVÌ

In un campione sistematico e abbastanza rappresentativo di 37 aziende da fonte Istat, si osserva:

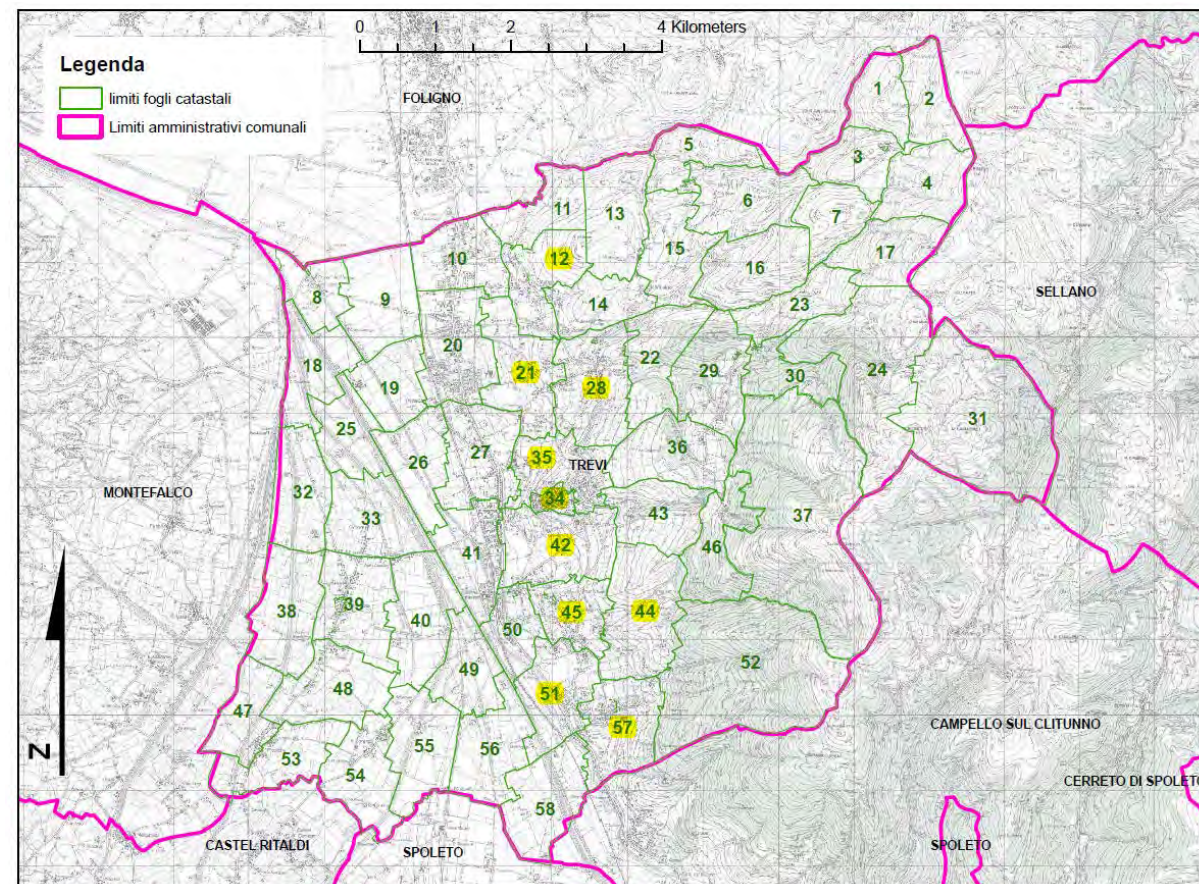
- Il 60% della superficie olivata è coltivata da aziende-imprese
- Il restante 40% si ripartisce equamente fra imprese parziali e aziende accessorie
- Quanto più grande e attiva è l'impresa che coltiva olivo, tanto più è specializzata (i piccoli oliveti sono tendenzialmente parti di aziende molto piccole, se non minuscole) e tanto più ricorre all'affitto
- Il ricorso alle misure ambientali (buone pratiche olivicole) cresce al diminuire della dimensione aziendale (trade-off fra produzione convenzionale e beni pubblici)

Problema per la politica: produttori più grandi poco interessati a fornire servizi ambientali-paesaggistici, produttori più piccoli polverizzano il non market

# OLIVICOLTURA DATI SIAN, TREVI

Dati SIAN Comune di Trevi. Anno 2013

Aziende agricole	387	
di cui		
Aziende agricole con oliveto	360	
Aziende agricole senza oliveto	27	
<hr/>		
Superficie catastale	2.014	
Superficie condotta	1.968	
di cui		
olivo	806	41%
foraggere	313	16%
cereali	47	2%
vite	41	2%
leguminose da granella	11	1%
colture ortive	7	0%
altre arboree	7	0%
piante industriali	2	0%
uso forestale	432	22%
altre utilizzazioni	300	15%
fabbricati	3	0%



Ripartizione rispetto ai confini del parco degli oliveti	Numero aziende	Ettari di oliveti all'esterno	Ettari di oliveti all'interno	In totale
tutta esterna	67	90		90
tutta interna	226		260	260
parte all'interno parte all'esterno	67	155	171	325
<b>Totale complessivo</b>	<b>360</b>	<b>245</b>	<b>431</b>	<b>675</b>

# TURISMO, TREVÌ

**Popolazione** 8.456

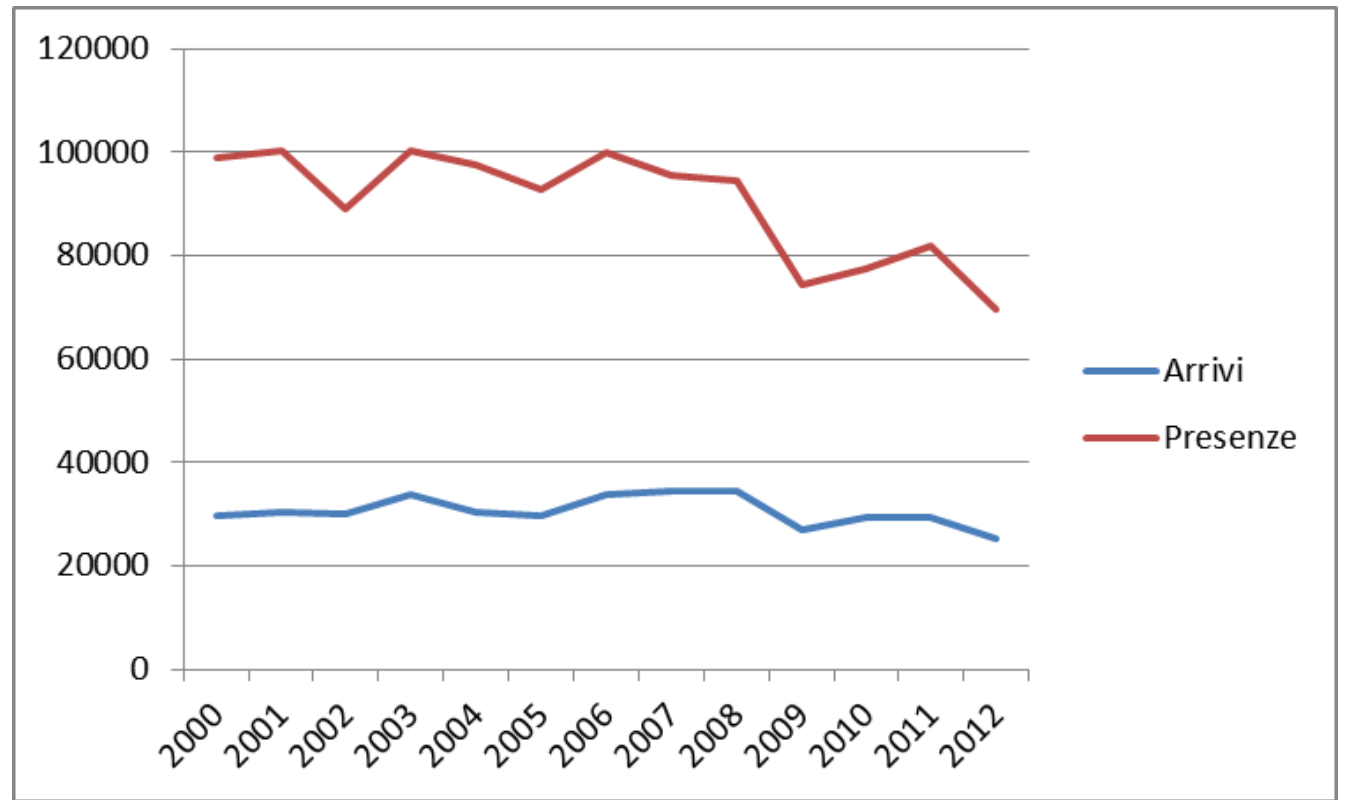
**Superficie** 71,19 km<sup>2</sup>

**Densità** 118,79 ab./km<sup>2</sup>

(01/01/2014 - Istat)

Servizio Turismo Foligno: arrivi e presenze  
comune di Trevi

Anni	Arrivi	Presenze	Permanenza media
2000	29.836	98.870	3,31
2001	30.617	100.453	3,28
2002	30.147	89.007	2,95
2003	33.889	100.352	2,96
2004	30.283	97.573	3,22
2005	29.728	92.716	3,12
2006	33.738	100.024	2,96
2007	34.458	95.514	2,77
2008	34.701	94.611	2,73
2009	27.193	74.515	2,74
2010	29.529	77.485	2,62
2011	29.265	81.921	2,80
2012	25.263	69.473	2,75



Anno 2012	Arrivi	Presenze	gg. di permanenza
Italiani	19.256	53.350	2,77
Stranieri	6.007	16.123	2,68
<b>Totale 2012</b>	<b>25.263</b>	<b>69.473</b>	<b>2,75</b>
<hr/>			
esercizi alberghieri	19.743	43.064	2,18
esercizi extra alberghieri	5.520	21.409	3,88
<hr/>			
esercizi alberghieri	78%	62%	
esercizi extra alberghieri	22%	31%	

# PROPOSTE PER IL PAESAGGIO OLIVETATO STORICO UMBRO

a cura del  
«Laboratorio sul Paesaggio Olivetato Storico»

E IL LAVORO CONTINUA...

**IL PAESAGGIO OLIVETATO STORICO DELLA VALLE UMBRA**

TREVI AUDITORIUM SAN FRANCESCO - COMPLESSO MUSEALE VENERDÌ 5 DICEMBRE 2014

